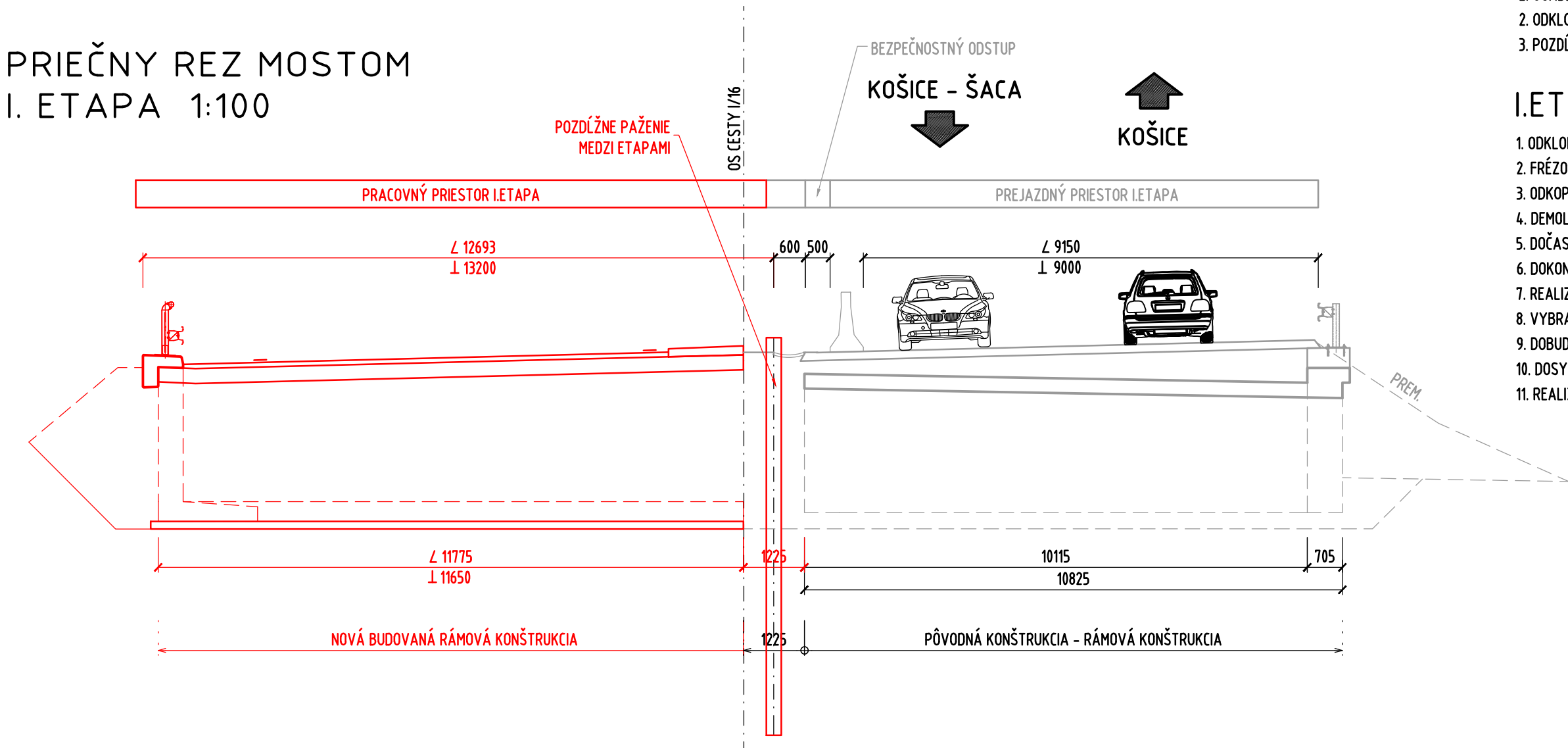


ETAPY VÝSTAVBY

PRIEČNY REZ MOSTOM  
I. ETAPA 1:100



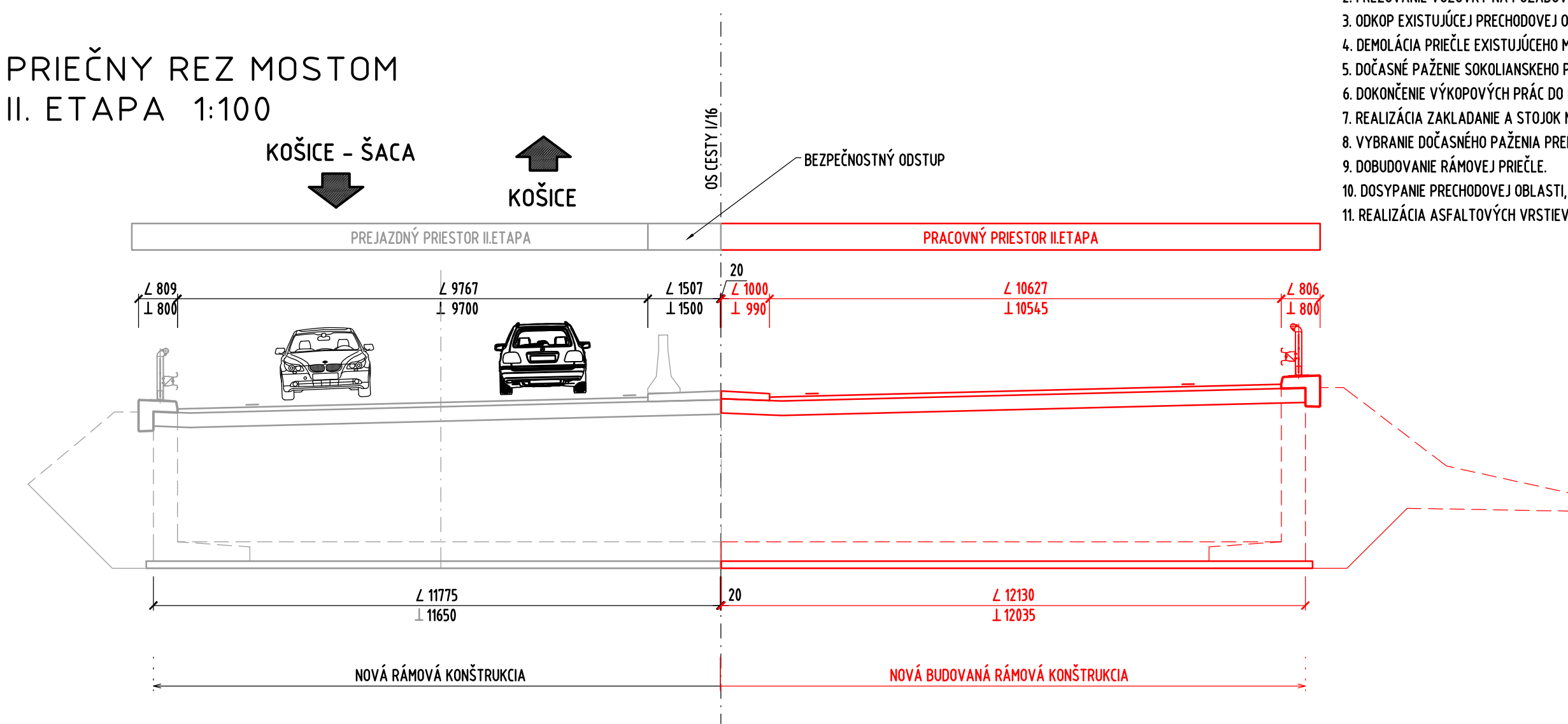
0. ETAPA VÝSTAVBY

- 1. ZRIADENIE PREJAZDU ČEZ SDP PRED A ZA MOSTOM.
- 2. OSADENIE DOČASNÉHO BETÓNOVÉHO ZVODIDLA DO AKTUÁLNEHO JAZDNÉHO PRIESTORU.
- 3. ODKLONENIE DOPRAVY DO JAZDNÉHO PRIESTORU.
- 3. POZDÍŽNE PAŽENIE ETAPIZÁCIE VÝSTAVBY.

I. ETAPA VÝSTAVBY

- 1. ODKLONENIE DOPRAVY DO JEDNÉHO JAZDNÉHO PRUHU.
- 2. FRÉZOVANIE VOZOVKY NA POŽADOVANOM ÚSEKU PRED A ZA MOSTOM.
- 3. ODKOP EXISTUJÚCEJ PRECHODOVEJ OBLASTI.
- 4. DEMOLÁCIA PRIEČLE EXISTUJÚCEHO MOSTNÉHO OBJEKTU.
- 5. DOČASNÉ PAŽENIE SOKOLIANSKEHO POTOKA.
- 6. DOKONČENIE VÝKOPOVÝCH PRÁČ DO POŽADOVANEJ HĽBKY.
- 7. REALIZÁCIA ZAKLADANIE A STOJK NOVEJ MOSTNEJ KONŠTRUKCIE.
- 8. VYBRANIE DOČASNÉHO PAŽENIA PRED BUDOVANÍM PRIEČLE.
- 9. DOBUDOVANIE RÁMOVEJ PRIEČLE.
- 10. DOSYPANIE PRECHODOVEJ OBLASTI, DOKONČENIE ÚPRAVY TOKU.
- 11. REALIZÁCIA ASFALTOVÝCH VRSTEV A PRÍSLUŠENSTVA.

PRIEČNY REZ MOSTOM  
II. ETAPA 1:100



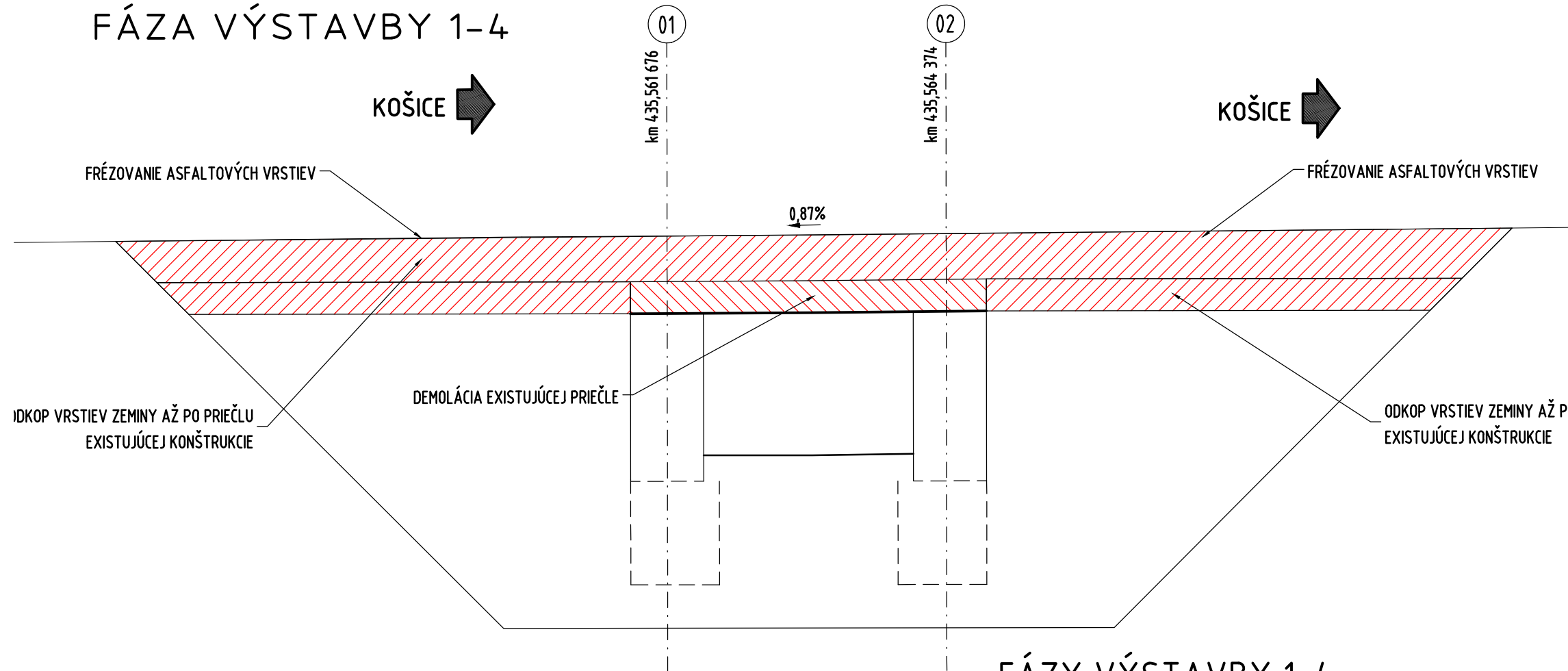
II. ETAPA VÝSTAVBY

- 1. ODKLONENIE DOPRAVY DO JEDNÉHO JAZDNÉHO PRUHU.
- 2. FRÉZOVANIE VOZOVKY NA POŽADOVANOM ÚSEKU PRED A ZA MOSTOM.
- 3. ODKOP EXISTUJÚCEJ PRECHODOVEJ OBLASTI.
- 4. DEMOLÁCIA PRIEČLE EXISTUJÚCEHO MOSTNÉHO OBJEKTU.
- 5. DOČASNÉ PAŽENIE SOKOLIANSKEHO POTOKA.
- 6. DOKONČENIE VÝKOPOVÝCH PRÁČ DO POŽADOVANEJ HĽBKY.
- 7. REALIZÁCIA ZAKLADANIE A STOJK NOVEJ MOSTNEJ KONŠTRUKCIE.
- 8. VYBRANIE DOČASNÉHO PAŽENIA PRED BUDOVANÍM PRIEČLE.
- 9. DOBUDOVANIE RÁMOVEJ PRIEČLE.
- 10. DOSYPANIE PRECHODOVEJ OBLASTI, DOKONČENIE ÚPRAVY TOKU.
- 11. REALIZÁCIA ASFALTOVÝCH VRSTEV A PRÍSLUŠENSTVA.

FÁZA VÝSTAVBY 7-8

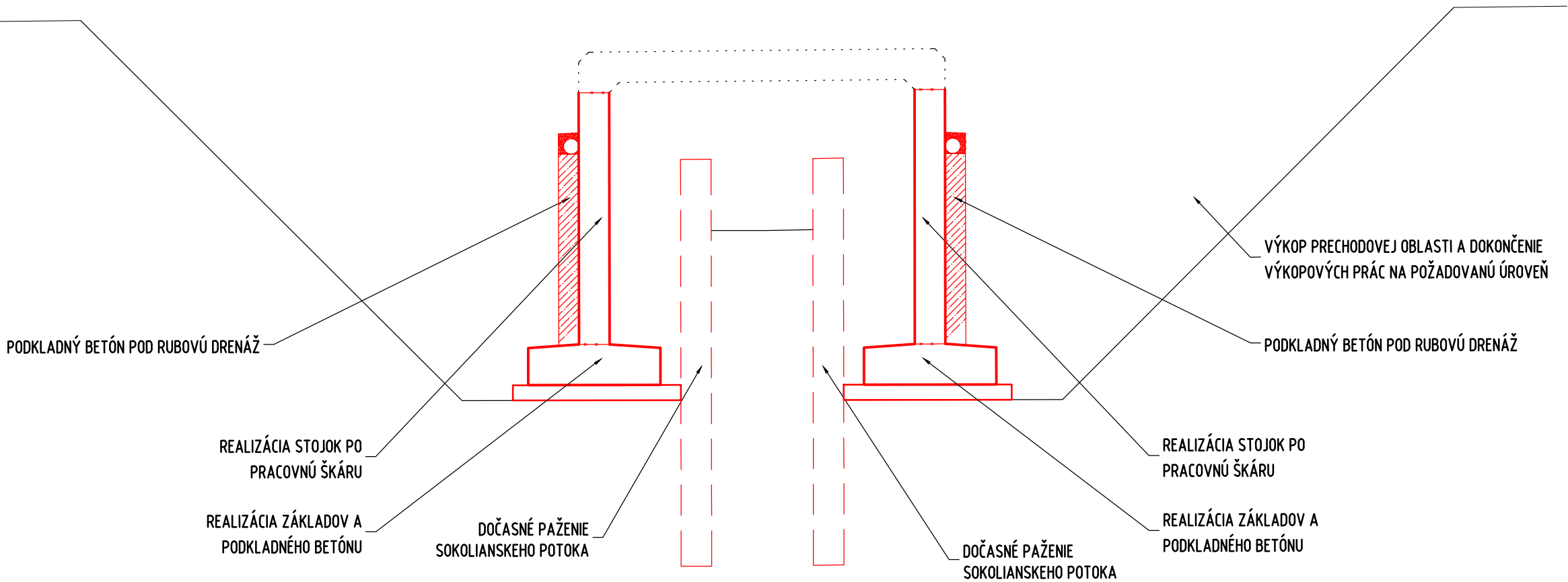


FÁZA VÝSTAVBY 1-4



FÁZY VÝSTAVBY 1-4:

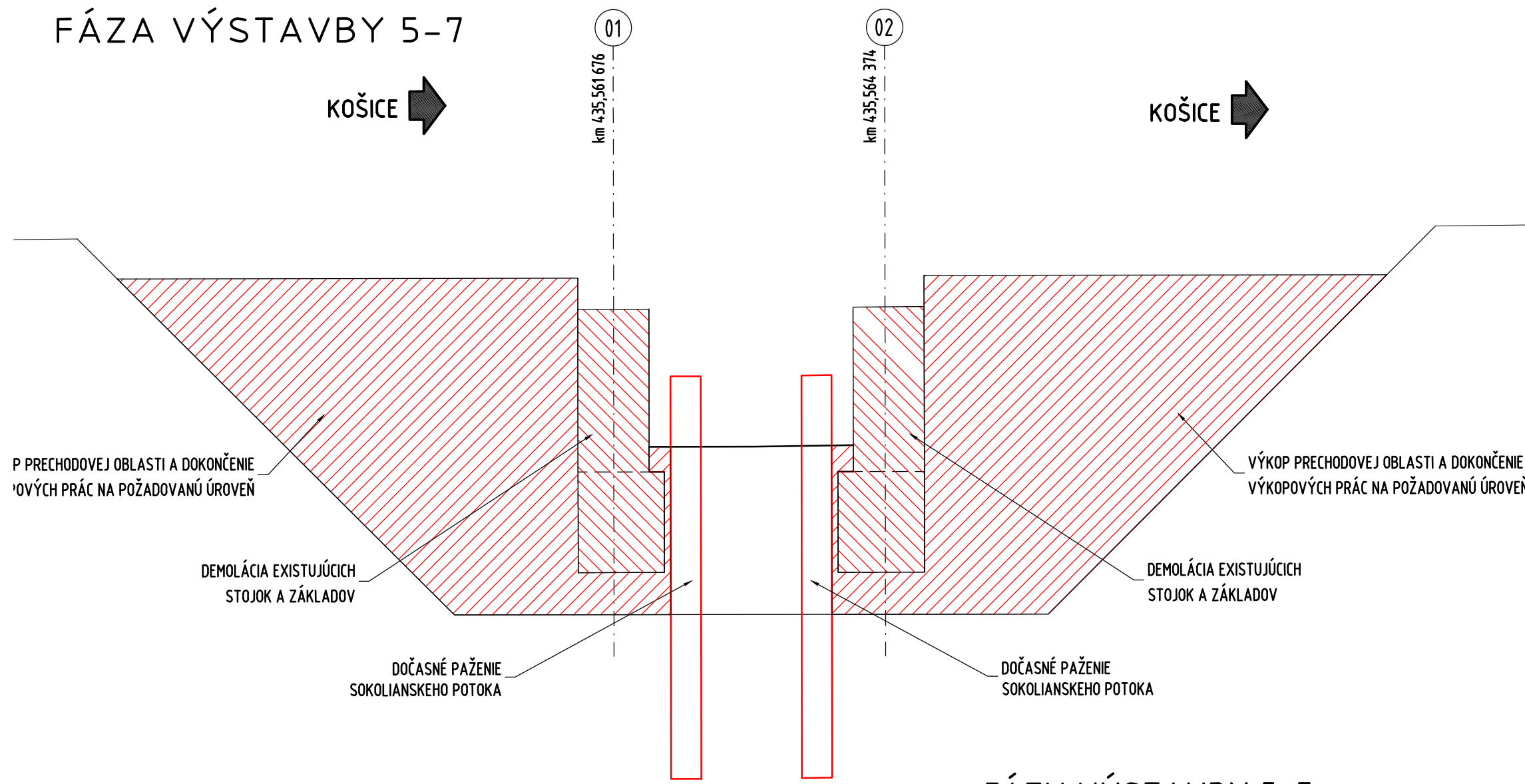
- FRÉZOVANIE ASFALTOVÝCH VRSTEV PRED, ZA A NA MOSTE.
- ODKOP KONŠTRUKČNÝCH VRSTEV VOZOVKY AŽ PO ÚROVEŇ RÁMOVEJ PRIEČLE (DOSKY).
- ODBÚRANIE EXISTUJÚCEJ PRIEČLE (DOSKY) MOSTNÉHO OBJEKTU.



FÁZY VÝSTAVBY 5-7:

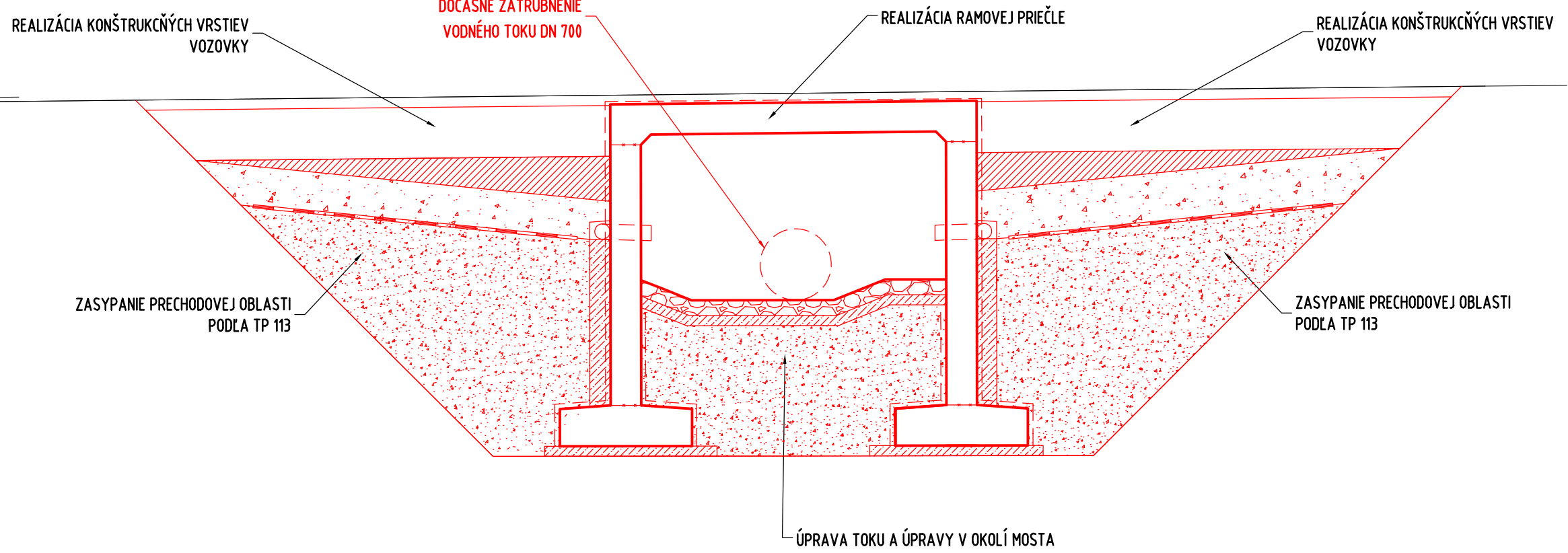
- REALIZÁCIA PODKLADOVÝCH BETÓNOV
- ZHOTOVENIE ZÁKLADOV OBOCH STOJK A KRÍDEL
- ZHOTOVENIE STOJK PO ÚROVEŇ PRACOVNEJ ŠKÁRY S PRIEČLOU
- IZOLÁCIA KONŠTRUKČÍ NÁTERMI
- ZHOTOVENIE ODVODNENIA RUBU OBOCH STOJK VRÁTANE ULOŽENIA RÚRKY.

FÁZA VÝSTAVBY 9-11



FÁZY VÝSTAVBY 5-7:

- DOČASNÉ PAŽENIE SOKOLIANSKEHO POTOKA
- ODKOP PRECHODOVEJ OBLASTI DO ÚROVNE ZAKLADANIA EXISTUJÚCEJ KONŠTRUKCIE
- DEMOLÁCIA EXISTUJÚCEJ KONŠTRUKCIE
- DOKONČENIE VÝKOPOVÝCH PRÁČ NA POŽADOVANÚ ÚROVEŇ



FÁZY VÝSTAVBY 9-11:

- VYTIAHNUTIE DOČASNÉHO PAŽENIA SOKOLIANSKEHO POTOKA
- ZHOTOVENIE PODPERNEJ KONŠTRUKCIE (PEVNÁ SKRÚŽ, PÍŽMO...)
- REALIZÁCIA RÁMOVEJ PRIEČLE KONŠTRUKCIE
- ÚPRAVA TOKU POD MOSTOM SPEVNENÍM LOMOVÝM KAMEŇOM DO BETÓNU
- DOBETŇOVANIE MOSTNÝCH KRÍDEL, IZOLÁCIA NÁTERMI
- REALIZÁCIA PLOŠNEJ DRENÁŽE STOJK
- REALIZÁCIA ZAPEČAŤUJÚCEJ VRSTVY A IZOLÁCIE NK SO ZATIAHNUTÍM NA STOJKY
- DOBUDOVANIE PRECHODOVEJ OBLASTI V ZMYSLE TP 113
- REALIZÁCIA KONŠTRUKČNÝCH VRSTEV VOZOVKY A MOSTNÉHO PRÍSLUŠENSTVA

Súradnicový systém: JTSK  
Výškový systém: B.p.v.

Okres: Košice II  
Kraj: Košický

Stavba: **Rekonštrukcia mosta ev.č. 50-310 Ľudvíkov Dvor**

Objednávateľ: **Národná diaľničná spoločnosť, a.s.**  
Dúbravská cesta 14  
841 04 Bratislava

Zhotoviteľ: **Valbek SK, spol. s r.o.**  
Eurovea Central 1, Pribinova 4  
811 09 Bratislava

Hlavný inžinier projektu:  
Ing. Tatiana Baciková

	Vypracoval	Ing. Tatiana Baciková	Zák. číslo	24BA31002
	Zodp. projektant	Ing. Tatiana Baciková	Dátum	10/2024
	Tech. kontrola	Ing. Martin Hukel	Stupeň	DP(DRS+DSP)
	Objekt	201-00 Rekonštrukcia mosta ev.č. 50-310 cez poľný jarok	Mierka	1:100
Zhotoviteľ: Valbek SK, spol. s r.o. Eurovea Central 1, Pribinova 4 811 09 Bratislava	Príloha	Etapy výstavby	Č. prílohy	Paré
			D.1.6	